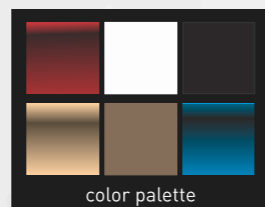
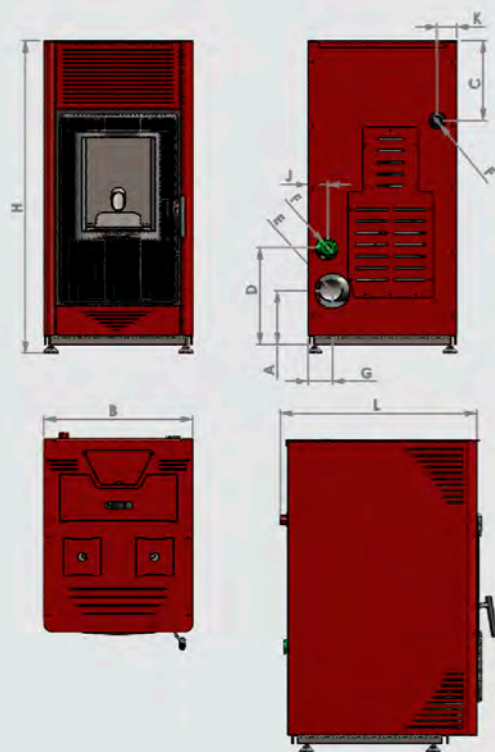


GREJTE SE DRUGAČIJE kamini na pelet

DIMENZIJE I TEHNIČKI PODACI

TOBY KAMIN 12H, 17H, 21H

Tip kotla	Toby 12H	Toby 17H	Toby 21H
Ukupna snaga	13,5 kW	17,6kW	21kW
Snaga predata instalaciji	11 kW	14,6 kW	18 kW
Potrošnja peleta pri nominalnoj snazi	Min 0,8 kg/h	Min 1,2 kg/h	Min 1,4 kg/h
Potrošnja peleta pri maksimalnoj snazi	Max 2,8kg/h	Max 3,8 kg/h	Max 4,6 kg/h
Širina (mm)	520	580	605
Visina (mm)	1080	1080	1140
Dubina (mm)	800	820	935
Visina odvoda dimnih gasova (mm)	200	200	220
Visina polaza vode iz kotla (mm)	760	760	820
Visina povrata vode iz kotla (mm)	320	320	355
Ukupna masa kotla	198 kg	224 kg	268 kg
Masa livenih vrata	31 kg	31 kg	31 kg
Kapacitet spremnika za pelet	15 kg	15 kg	25 kg
Polazni / Povratni vod (col)	1"	1"	1"
Punjenje / Pražnjenje (col)	1/2"	1/2"	1/2"
Otvorih odvodnih dimnih gasova (Ø)	80 mm	80 mm	80 mm
Dovod vazduha (Ø)	50 mm	50 mm	50 mm
Izlazna temp.dimnih gasova pri nazivnoj snazi	160 C°	160 C°	160 C°
Potrebna promaja	10 Pa	10 Pa	10 Pa
Zapremina vode u kotlu	19lit	29lit	38lit
Električno napajanje	220V 50Hz	220V 50Hz	220V 50Hz
Potrošnja el. energije prilikom startovanja kotla	400W	400W	400W
Potrošnja el. energije u radu	100W	100W	100W
Stepen korisnosti (u odnosu na vodu)	92%	92%	92%
Klasa kotla	5	5	5



INFO VOZILO

Opremljeno info vozilo namenjeno za prezentaciju palete proizvoda termomonta

22310 Šimanovci, Prhovačka bb Tel/fax: 022/480-038, 480-063, 480-494 prodajnicentar@termomont.rs

11080 Zemun, Bežanijska 48 Tel/fax: 011/307-66-50, 316-01-14, 261-17-55 office@termomont.rs

GREJTE SE DRUGAČIJE

TOBY H 12/17/21  
KAMINI NA DRVENI PELET

21H

17H

12H



www.termomont.rs

**termomont**  
od 1986

# GREJTE SE DRUGAČIJE kamini na pelet

- Kotlovski kamini TOBY su namenjeni isključivo smeštaju u samim stambenim prostorijama. Za razliku od kotla TOBY (12B, 20B, 20, 30, 50) verzija H označava da su ovi kotlovi etažnog tipa tj. namenjeni smeštaju unutar stambene zone. Nemaju izolaciju na sebi te toplotu osim instalaciji centralnog grejanja predaju i okolini direktnim zračenjem toplote.
- Svi elementi kotlarnice su već ugrađeni u kotao: Cirkulaciona pumpa, ekspanziona posuda, sigurnosni ventil. Vrata kotla su livene izrade.
- Kao i kod TOBY kotla ložište kotla radi na sličnom principu potpritiska: ono je u depresiji (potpritisku) uz rigoroznu kontrolu količine potrebnog vazduha, rezultati sagorevanja su optimalni.
- Svi procesi rada su automatski (paljenje, sagorevanje, gašenje gorionika). Kontrola sagorevanja je višestepena uz pomoć radnog režima na minimalnoj snazi ("modulacija"). Kotao odlikuje tih i bešuman rad. Unutrašnji kazan kotla je sačinjen od čeličnog kotlovskog lima debljine 5 milimetara, dok su ostale stranice kotla koje nisu u kontaktu sa vatrom debljine 3 milimetra.
- Dovod peleta iz spremnika je putem internog transportera smeštenog u spremniku i potom slobodnim padom kroz odgovarajuću cev do gorionika.

## TOBY KAMIN 12H, 17H, 21H

- Na taj način spremnik peleta i ložište kotla fizički su potpuno odvojeni i nemaju međusobnu mehaničku vezu čime se onemogućava prenos plamena prema spremniku kotla. Za svaki slučaj sigurnosni termostat na internom transporteru sprečava eventualni povratni plamen.
- Čišćenje kotla je svedeno na apsolutni minimum kada je u pitanju čvrsto gorivo, svega jedanput sedmično, sa izrazito kvalitetnim peletom na svakih 15 dana.
- Kotao TOBY ispunjava najstrožije ekološke zahteve kada su u pitanju emisije štetnih čestica (atestiran je na Mašinskom fakultetu u Nišu u Srbiji). Sve emisione vrednosti su u okviru referentnih vrednosti za najvišu klasu kotlova (Klasa 5).
- Sigurnosni termostat na internom transporteru sprečava povratni plamen.



multifunkcionalna digitalna regulacija rada kotla sa ekranom osetljivim na dodir



u kamine su ugrađeni svi elementi kotlarnice



poklopac bunkera sa displejom



keramički grejač, omogućuje brzo i sigurno podpaljivanje peleta



ložište gorionika-izrađeno od kvalitetnog sivog liva

Wi Fi



aplikacija za telefon (opciono)



ložište gorionika-izrađeno od vatrootpornog prohroma



ložište gorionika-izrađeno od vatrootpornog prohroma

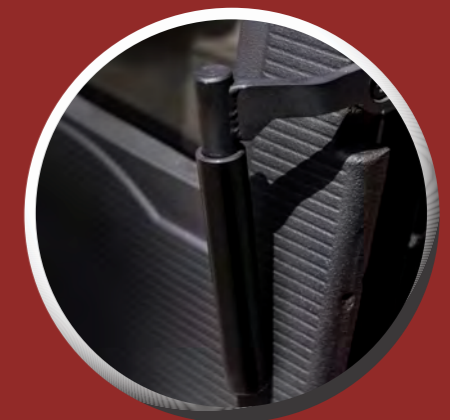


mehanizam za čišćenje cevovog izmenjivača

17 H



21H



 **termomont**®

 **termomont**®